

1-0465-1.602

RZ 281

REINEX

spol. s r.o.

restaurování interiérů a exteriérů

Kolmá 4, 190 00 Praha 9 tel. (02)823537 tel./fax (02)824054

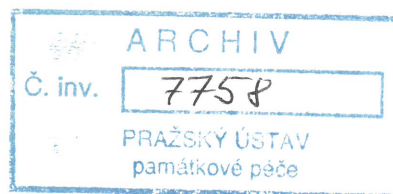
Restaurátorská zpráva

**Uliční fasáda – Melantrichova 464/11,
Praha 1 – Staré Město.**

Vypracoval: Miroslav Bielik
REINEX s.r.o.
Kolmá 4
190 00 Praha 9

v Praze říjen 1996

REINEX s.r.o.
restaurování interiérů a exteriérů
provozovna
Kolmá 4, 190 00 Praha 9
Tel.: 02/ 82 35 37
Tel /Fax: 02/ 82 40 54 *Bielik*



Firma REINEX s.r.o. provedla restaurování uliční fasády . Restaurátorské práce , technologie a druhy materiálu byly zvoleny na základě restaurátorského průzkumu a ve spolupráci se zástupcem FÚPP / dr. Martin Janiš /.

Hladká plocha fasády:

Druhotná vrstva štukové omítky byla mechanickým způsobem odstraněna až na původní tvrdou vrstvu. Zbytky štuku a volně odstranitelné nátěry odmyty vodou. Uvolněné části byly injektovány. Chybějící nebo poškozené části doplněny vápennou maltou opatřenou na povrchu jemnou štukovou vrstvou .Totéž se týká pekování, které bylo provedeno v době překrytí původní omítky novou štukovou vrstvou . Struktura opravených a doplněných částí odpovídá původní povrchové úpravě.

Armované nároží

Čela bosáží armovaného nároží byly upravena podle dochovaných fragmentů v pravé horní části /pod hlavní římsou/.

Kamenné ostění oken

Ostění oken byla očištěna , omyta, nevhodné dřívější opravy odstraněny , poškozené části a trhliny /vzniklé v místech napojení kamene a malty/ doplněny vápennou maltou. Některé římsy nad okny ,které byly narušeny povětrnostními vlivy, vyžadovaly částečnou rekonstrukci. Hrany a rohy vyarmovány mosaznými dráty.

Mušle, maskaron se závěsem v prostředním štítě

Z povrchu mušlí a maskaronu se závěsem byly odstraněny vrstvy nátěru, trhliny a poškozené části doplněny .Celý povrch zpevněn vápennou vodou.

Povrchová úprava

Hladká plocha fasády byla pojednána vápennou lazurou barvy Samuro, ve třech po sobě jdoucích světle šedých odstínech. Architektonické prvky, jako např. římsy, armovaná nároží apod, opatřeny dvouvrstvou vápennou lazurou středně šedé barvy.

Okenní ostění sjednoceny rovněž vápennou lazurou, odstín - okrotavý.

Mušle a maskaron se závěsem - opravená místa byla vyretušována a opatřena voskovou fixáží.

Povrch celé fasády, kromě míst opatřených voskovou fixáží, byl hydrofobizován.



CELKOVÝ PŮHLED TRĚD RESTAUROVÁNÍM

ARCHIV
Č. inv. 7758 / 1-9
PRAŽSKÝ ÚSTAV
památkové péče



DETAIL PĚTI KORUN PŘED RESTAUROVÁNÍM



DETAIL PĚTI KORUN PŘED RESTAUROVÁNÍM



DETAIL TRHLIN PO ODSTRANĚNÍ FASÁDNÍCH BAREV
AŽ NA PŮVODNÍ



DETAIL TRHLIN PO ODSTRANĚNÍ FASÁDNÍCH BAREV
AŽ NA PŮVODNÍ



DETAIL TRHLIN PO ODSTRANĚNÍ FASÁDNÍCH BAREV
AŽ NA PŮVODNÍ



DETAIL TRHLIN PO ODSTRANĚNÍ FASÁDNÍCH BAREV
AŽ NA PŮVODNÍ



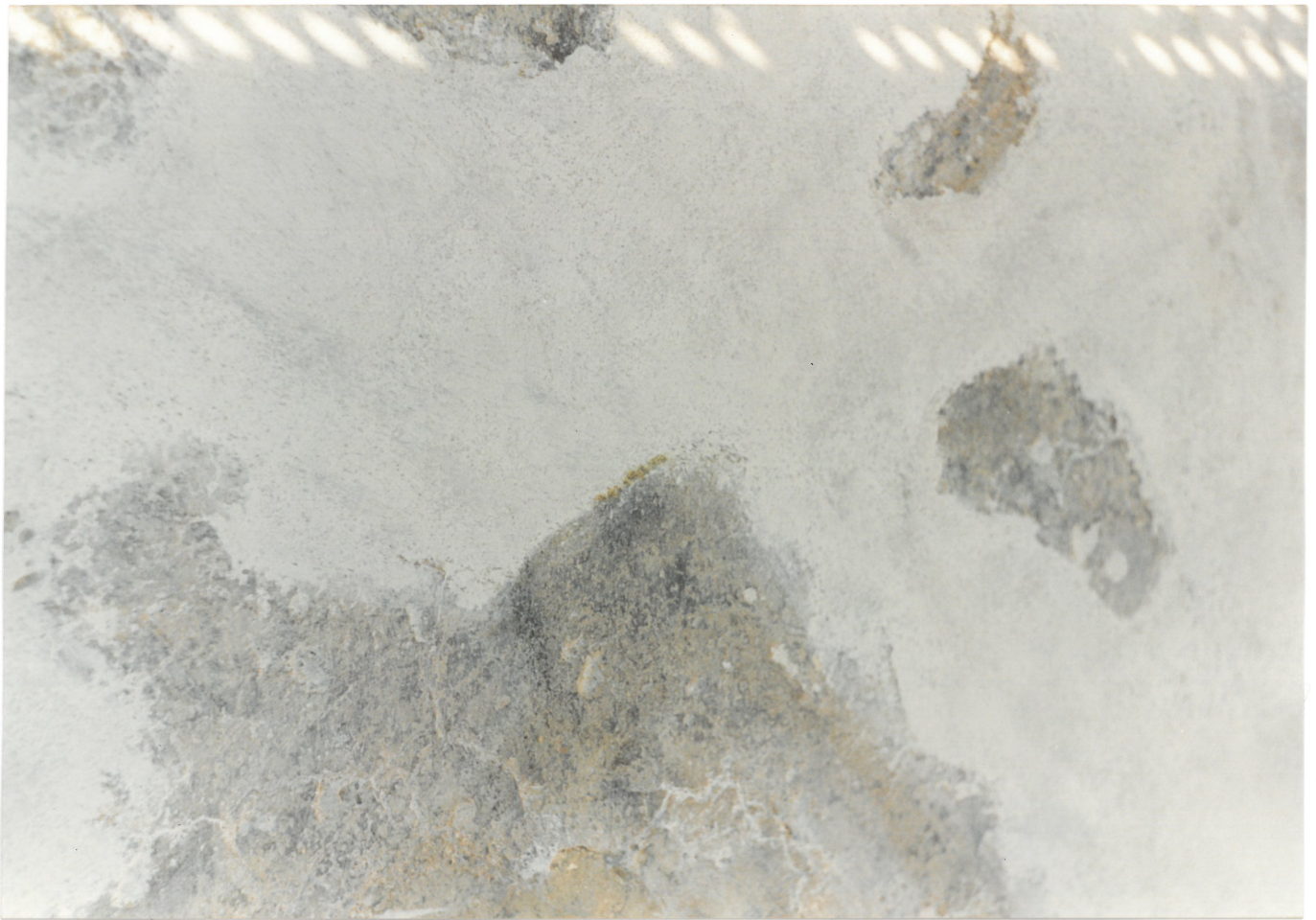
DETAIL POŠKOZENÍ



DETAIL POŠKOZENÍ



DETAIL PŮVODNÍHO ZOSOVÁNÍ ARMOVANÉHO NÁROŽÍ



DETAIL PROVEDENÝCH OPRAV V PRŮBĚHU RESTAUROVÁNÍ
NA HLADKÝCH PLOCHÁCH



DETAIL PROVEDENÝCH OPRAV V PRŮB. REST. NA HLADKÝCH
PLOCHÁCH S PEKOVÁNÍM NA PŮVODNÍ ŠTUKOVÉ VRSŤVĚ



SONDA V OKEHNÍM OSTĚNÍ



SONDA V OKENNÍM OSTĚNÍ



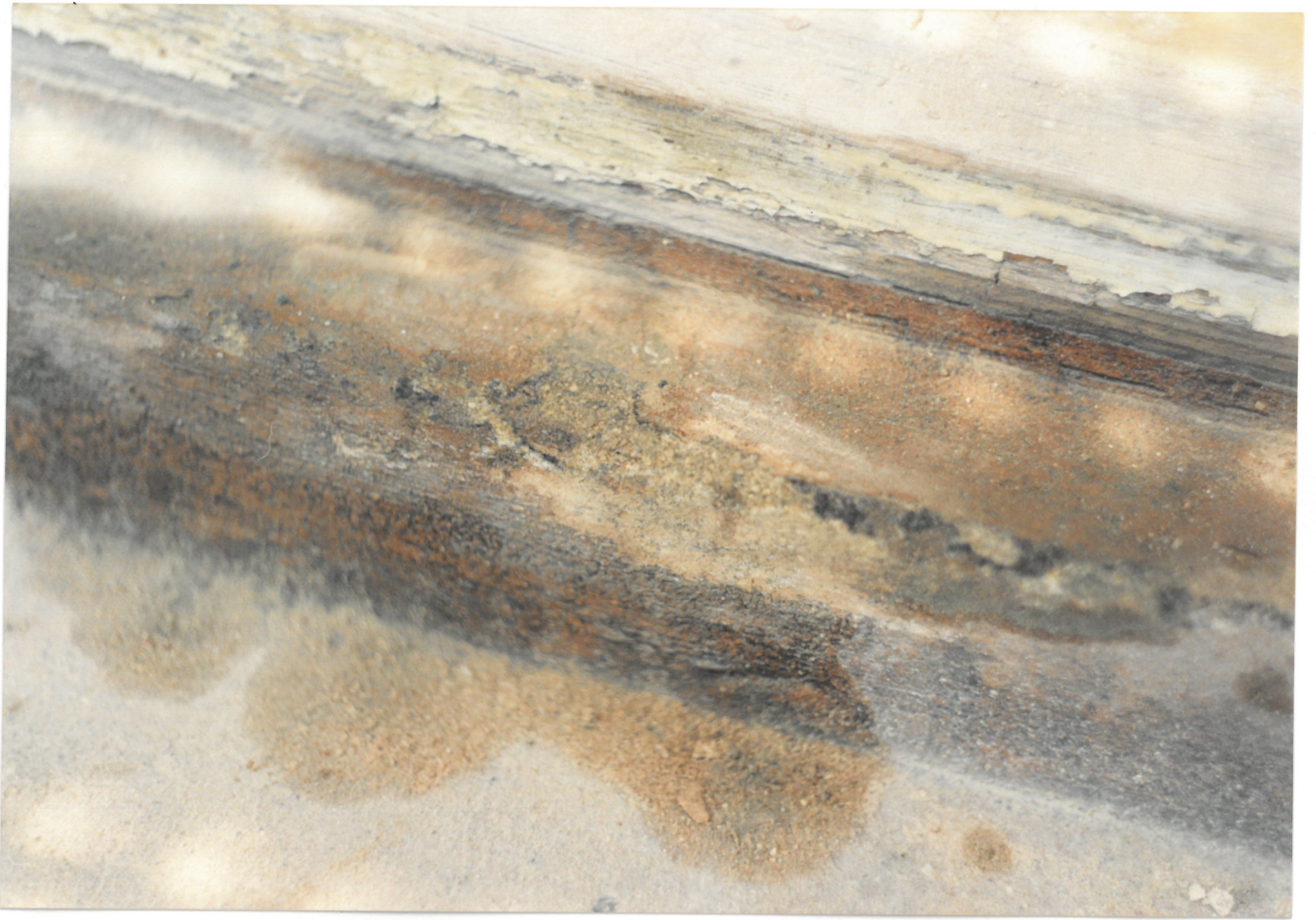
SONDA V OKENNÍM OSTĚNÍ



SONDA V DŘEVNÍM OSTEŇÍ



SONDA V DŘEVNÍM OSTEŇÍ



DETAIL OKEN. OSTĚVÍ PŘED RESTAUROVÁNÍM



ČÁST ODKRYTÉ ČÍSLICE VEDLE VSTUPNÍHO PORTÁLU



DETAIL KONZOLE V NADOKENNI' ŘÍMSE 1. PATRO



DETAIL KONZOLE V NADOKENNI' ŘÍMSE 1. PATRO



DETAIL MUŠLE V NICE



DETAIL MUŠLE V NICE



DETAIL MUŠLE V NICE



DETAIL MUŠLE V NICE



CELKOVÝ POHLED PO RESTAUROVÁNÍ



CELKOVÝ POHLED PO RESTAUROVÁNÍ